

تقرير الجمعية التعاونية النسائية متعددة الأغراض بمنطقة القصيم (حرفة) ..



وزارة العمل
والتنمية الاجتماعية
المملكة العربية السعودية

رؤية
VISION 2030
المملكة العربية السعودية
KINGDOM OF SAUDI ARABIA



الجمعية التعاونية النسائية متعددة الأغراض بمنطقة القصيم (حرفة)

رؤيتنا:

صرح رائد محلياً و دولياً في إحياء التراث
السعودي بأساليب معاصرة ومرجع في تمكين
الحرفيات .

رسالتنا:

الحفاظ على الموروث الثقافي السعودي بأسلوب
معاصر و جودة عالية بأيدي حرفيات متمكنات
.



وزارة العمل
والتنمية الاجتماعية
المملكة العربية السعودية

رؤية
VISION 2030
المملكة العربية السعودية
KINGDOM OF SAUDI ARABIA



أهدافنا :

- الحفاظ على الحرف والصناعات اليدوية التراثية من الاندثار من خلال توريثها من جيل إلى جيل آخر. (تم نقل عدد 7 حرف يدوية إلى الجيل الجديد من خلال الدورات التدريبية وورش العمل وحملات التوعية في المدارس والمراكز النسائية "2360متدربة" في 53 برنامج و 30 ورش عمل خلال 1870 ساعة .)
- حماية الصناعات من الاندثار وتطويرها وتشجيع الذوق العام يحتاجها من خلال تطوير منتجات الحرف اليدوية ومعاصرتها بمنتجات حديثة وعلامات تجارية رائدة عالمية (مشروع حرفة باي نعيمة الشهيل) إنتاج عدد 300 تصميم تقليدي بطابع تراثي حديث
- تفعيل دور المرأة وتشجيعها من خلال تمويلها مادياً لإملاك مشروع صغير ناجح فقد تم تمويل عدد 650 مشروع لعدد 600 أسرة منتجة.



وزارة العمل
والتنمية الاجتماعية
المملكة العربية السعودية

رؤية
VISION 2030
المملكة العربية السعودية
KINGDOM OF SAUDI ARABIA



- توثيق الحرف والصناعات اليدوية من خلال عمل
فيديوهات توضح كيفية عمل الحرف وكتابة مناهج
تدريبية للتدريب على هذه الحرف.

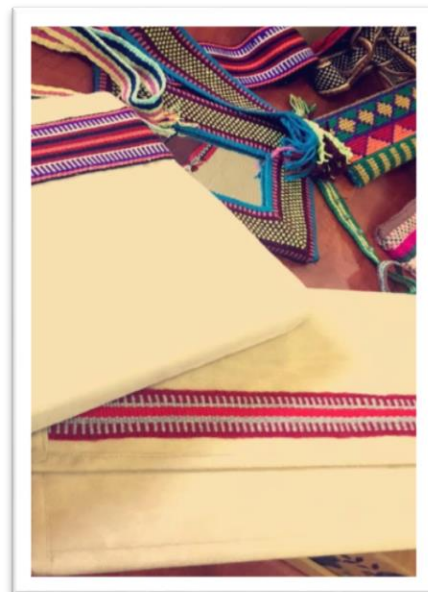
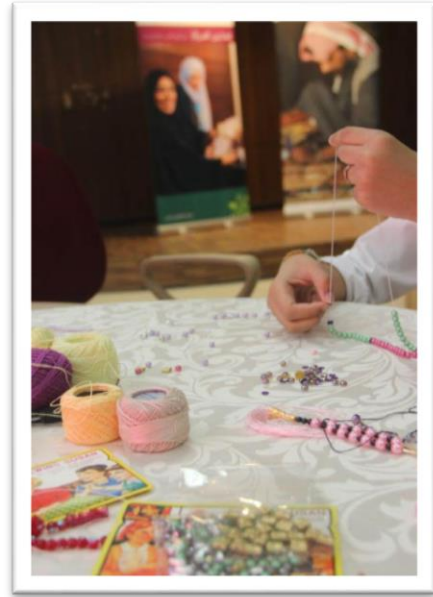
-تدريب وتأهيل فتيات على مجالات إتقان الحرف
وإدارة المشروعات الصغيرة تم تدريب عدد
2360 متدربة

- خلق فرص عمل جديدة للفتيات في التخصصات
التي لا يحتاجها سوق العمل أو لمن ليس لديها
مؤهلات تم توظيف عدد 200 فتاة في مجالات
المعامل الإنتاجية ومراكز التدريب.
- خلق منافذ تسويقية للمنتجات الحرفية من خلال
افتتاح سوق للحرف يحتوي على عدد 240 محل
تمتلكه صاحبات الحرف ويتم إقامة المهرجانات
السنوية الدورية لجذب الزوار من مخلف المناطق
وإقامة الورش التعريفية والفعالية الثقافية التراثية تم
إقامة عدد 6 مهرجانات والمشاركة في مهرجانات
محلي وإقليمي وعالمي .



وزارة العمل
والتنمية الاجتماعية
المملكة العربية السعودية

رؤية
VISION 2030
المملكة العربية السعودية
KINGDOM OF SAUDI ARABIA



الخدمات التي تقدمها (حرفة)

- إقامة ومشاركة في الفعاليات والمهرجانات الدورية ودخول الأسواق العالمية
- إقامة ورش العمل المتنوعة
- إقامة حملات توعية بهدف التعريف بالتراث في المدارس تستهدف الطالبات والأمهات
- نشر ثقافة العمل الحر في المدن والمناطق المختلفة.



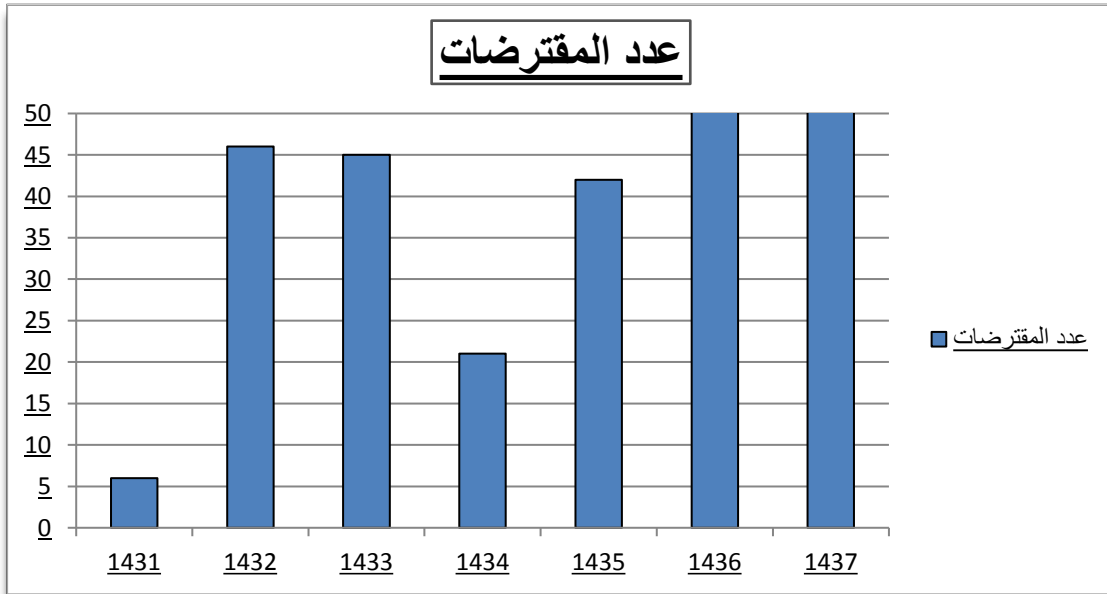
وزارة العمل
والتنمية الاجتماعية
المملكة العربية السعودية

رؤية
VISION 2030
المملكة العربية السعودية
KINGDOM OF SAUDI ARABIA



الخدمات التي يقدمها قسم الأسر المنتجة

- تمويل الأسر المنتجة :
دعم الأسر المنتجة والحرفيات



- تم توقيع اتفاقية تعاون بين البنك السعودي للتسليف والادخار وجمعية حرفة بمبلغ مليوني ريال لدعم وتمويل الأسر المنتجة حيث تم حتى الآن:

تم تدريب عدد (255)

تم تمويل عدد (239)

- تم إصدار بطاقات عضوية للأسر المنتجة للاستفادة من خدمات الجمعية وربطها بالبرنامج الحاسوبي لمتابعه الأداء وفق تقارير الكترونية (برنامج الاجفند) وتصنيف الأسر حسب الأداء إلى بطاقات ذهبية و متميزة , ويتم الآن دراسة إمكانية ربطها بالبطاقات البنكية لسهولة قياس مؤشر الدخل والمتابعة الدقيقة للجوانب المالية للمشروعات .
- تم تمويل الأسر المنتجة من محفظة الأجفند بمبلغ (500000 الف) .

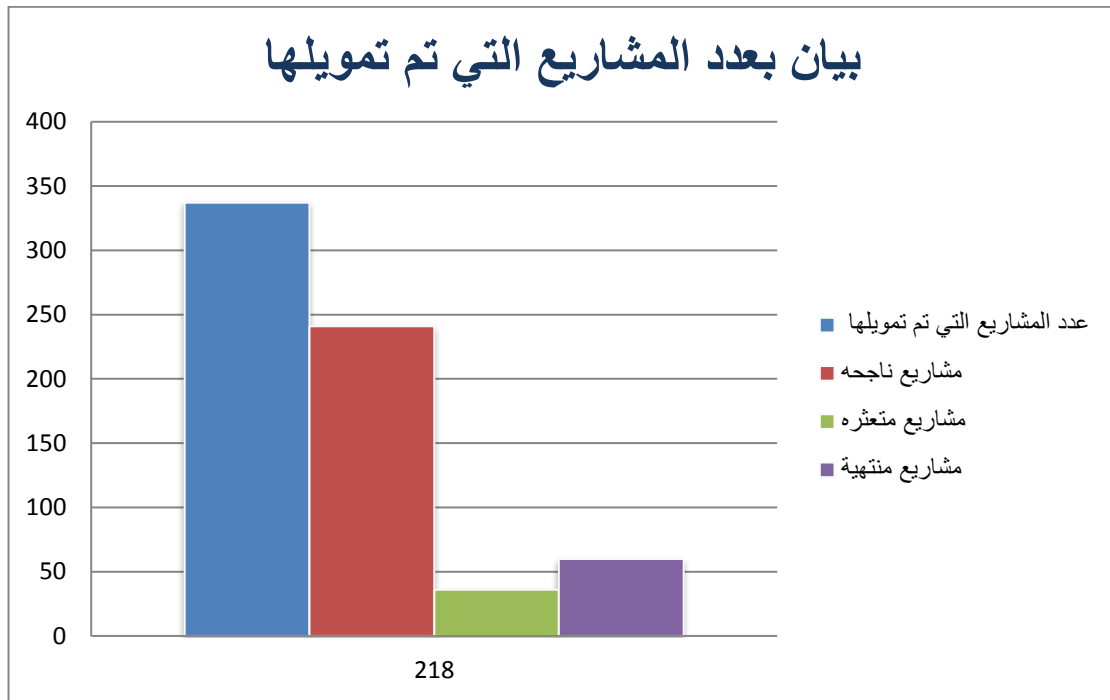


وزارة العمل
والتنمية الاجتماعية
المملكة العربية السعودية

رؤية
VISION 2030
المملكة العربية السعودية
KINGDOM OF SAUDI ARABIA



بيان بعدد المشاريع التي تم تمويلها



2 . تدريب وتأهيل المتقدمات

● حرفة في أرقام:

عدد الدورات كاملة: 101

عدد الورش كاملة : 33

عدد الساعات التي قدمها المعهد: 2376

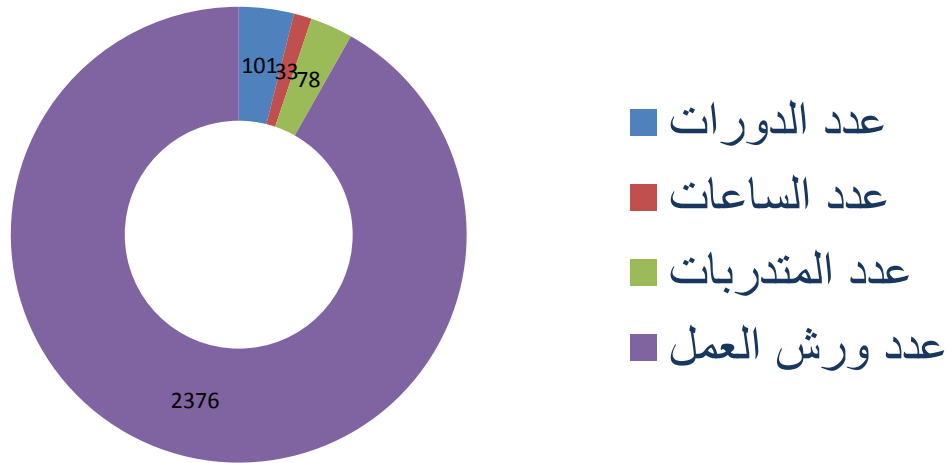
عدد المتدربات تقريباً وذلك لتقديمنا ورش لطالبات

مدرسة بالكامل: 78

عدد المدربات التي تم الاستعانة بهم: 28



احصائية البرامج التدريبية





وزارة العمل
والتنمية الاجتماعية
المملكة العربية السعودية

رؤية
VISION 2030
المملكة العربية السعودية
KINGDOM OF SAUDI ARABIA



معهد الحرف والصناعات اليدوية حرفه
دراسة الجدوى الاقتصادية لمشروع صغير

اسم صاحبة المشروع :

رقم الهوية الوطني:

رقم الهاتف الثابت:

رقم الجوال :

البريد الإلكتروني :

المنطقة : المدينة : الحي السكني :

اسم المشروع :

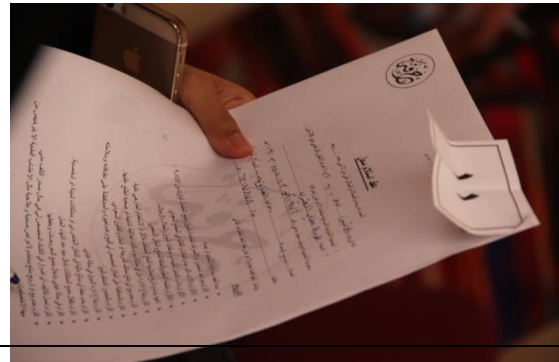
نوع المشروع :صناعي تفتي خدمي تجاري اخر

اسم الجهة الراعية للمشروع :

الشكل القانوني للمشروع :

3. عمل دراسات جدوى اقتصادية
4. تقديم الاستشارات الاقتصادية
5. خلق منافذ تسويق لمنتجات الأسر المنتجة

جانب من الموقع :



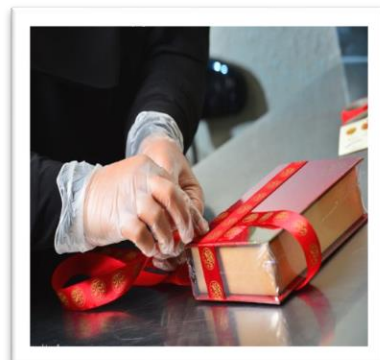
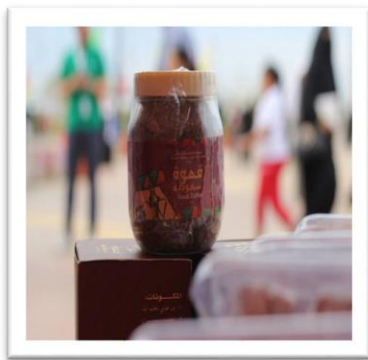
مشروع المباسط النسائية شمال جامع خادم الحرمين الشريفين

- تم تفعيل مشروع المباسط النسائية بتاريخ 30/5/1436 هـ بناء على الاتفاقية المبرمة بين الجمعية التعاونية النسائية متعددة الأغراض بمنطقة القصيم حرفة وأمانة منطقة القصيم والصندوق الخيري الاجتماعي بتاريخ 3/1/1434 هـ من خلالها تم توزيع المباسط النسائية وتوثيق العقود معهن بعدد 30 محل من أصل 53 محل (للموقع الاول) كما يتم حالياً العمل على حصر المستفيدات لتوزيع المتبقي من المباسط .



وزارة العمل
والتنمية الاجتماعية
المملكة العربية السعودية

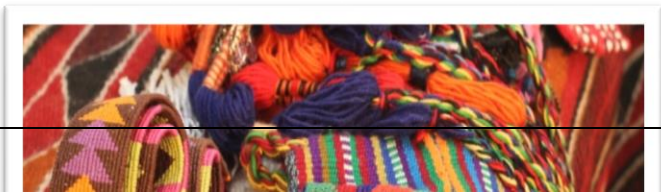
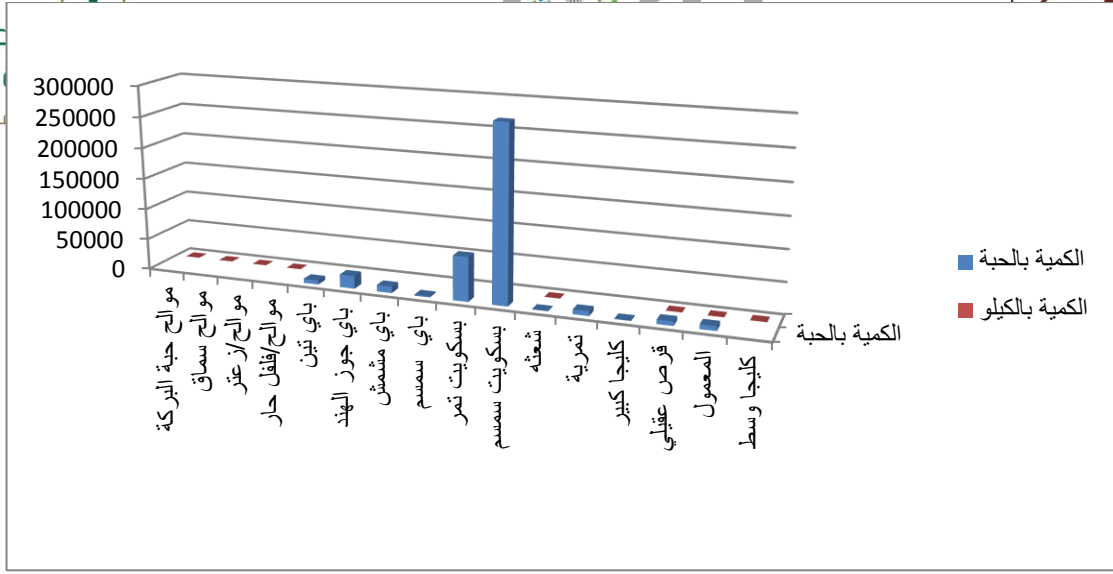
رؤية
VISION 2030
المملكة العربية السعودية
KINGDOM OF SAUDI ARABIA



المصانع الإنتاجية

• مصنع الإنتاج الغذائي

ويضم القسم عدداً من الوحدات الإنتاجية كالمطبخ والمخبز والتغليف ويتم إنتاج عدد من الحلويات الشعبية والمواالح وغيرها بأيدي سعوديات ماهرة وبجودة عالية.



• مصنع الإنتاج الفني

يحتوي قسم الانتاج الفني على ثلاثة وحدات رئيسية (الخياطة , الحرف , المشغولات اليدوية)

• وحدة الحرف :



وزارة العمل
والتنمية الاجتماعية
المملكة العربية السعودية

رؤية
VISION
2030
المملكة العربية السعودية
KINGDOM OF SAUDI ARABIA



يتم التركيز هنا على الحرفيات والقطع التراثية التي تنتجها (السدو , الشنف , التطريز , الخرز , وغيرها)

عدد



الحرفيات:

يضم القسم ما يقارب (81) حرفية بين حرفيات متخصصات في مجال واحد وأخرى يبرعن في إتقان أكثر من حرفة حسب التصنيف التالي :

- حرفيات تعاون كلي : يمتلكن مهاره عالية ودقة عمل ذات جوده .
- حرفيات التعاون جزئي : منقطع ويعتمد على المواسم والاستعانة بالخبراء كحرفيات السدو .



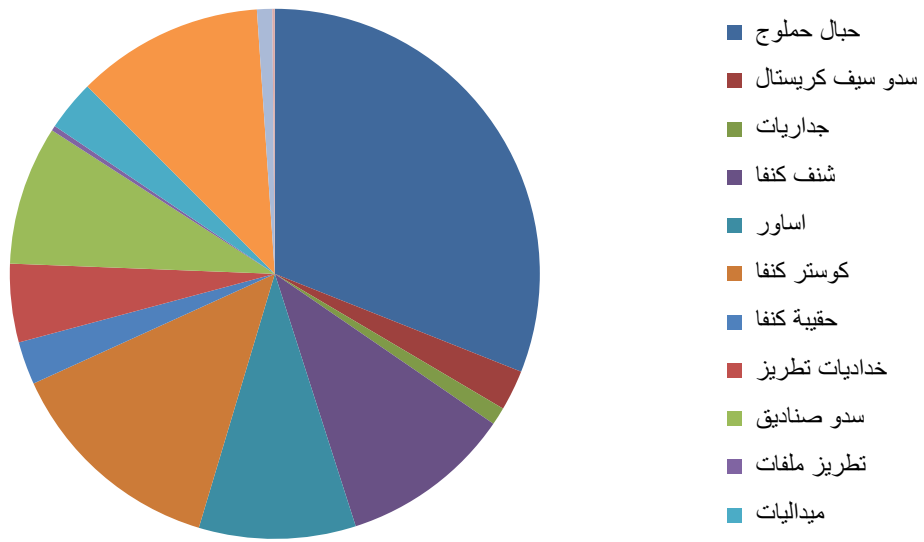
رؤية
VISION 2030



ال
اجتماعية
ة السعودية



انواع الحرف





وزارة العمل
والتنمية الاجتماعية
المملكة العربية السعودية

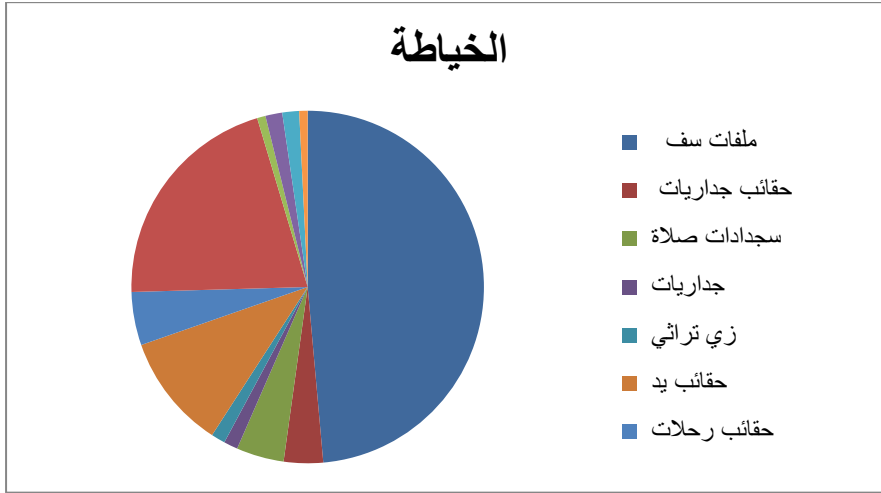
رؤية
VISION 2030
المملكة العربية السعودية
KINGDOM OF SAUDI ARABIA



• وحدة الخياطة :

يكون الإنتاج على مراحل :

- مرحلة رسم الباترون
- ترشيح الخامات المناسبة
- مرحلة القص
- مرحلة الميكنة
- مرحلة التنظيف بميكنة السرفلة .





وزارة العمل
والتنمية الاجتماعية
المملكة العربية السعودية

رؤية
2030
المملكة العربية السعودية
KINGDOM OF SAUDI ARABIA

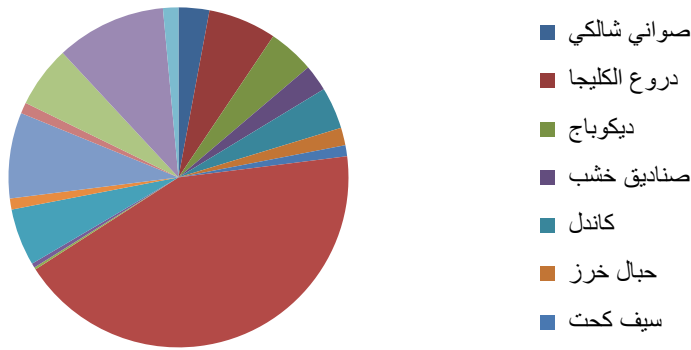


• وحدة الفنية :

يقدم هنا العديد من الأعمال الفنية والتي تستخدم كهدايا متنوعة مثل :

- النحت على الزجاج
- الرسم على الخشب,
- تصميم الدروع
- تنفيذ الأعمال الفنية المتنوعة لعدد من الجهات ك
الهيئة العامة للسياحة والتراث الوطني , اماره
منطقة القصيم ... وغيره

انواع المنتجات الفنية





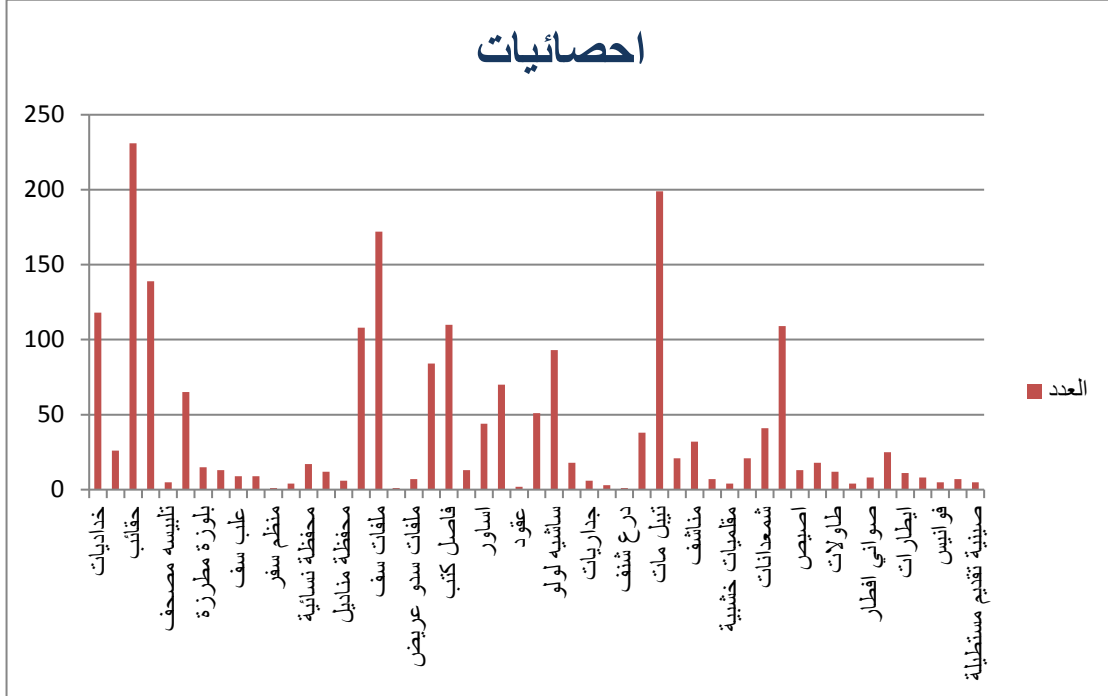
وزارة العمل
والتنمية الاجتماعية
المملكة العربية السعودية

رؤية
VISION 2030
المملكة العربية السعودية
KINGDOM OF SAUDI ARABIA





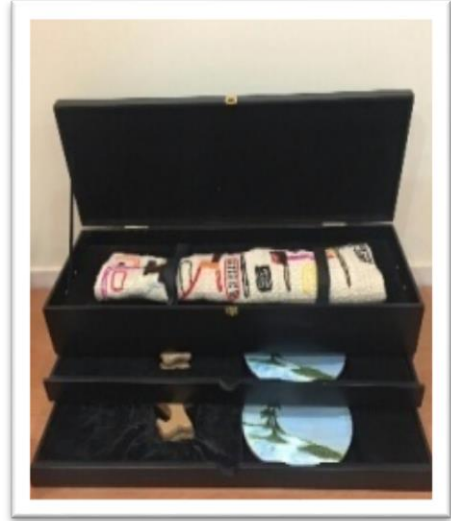
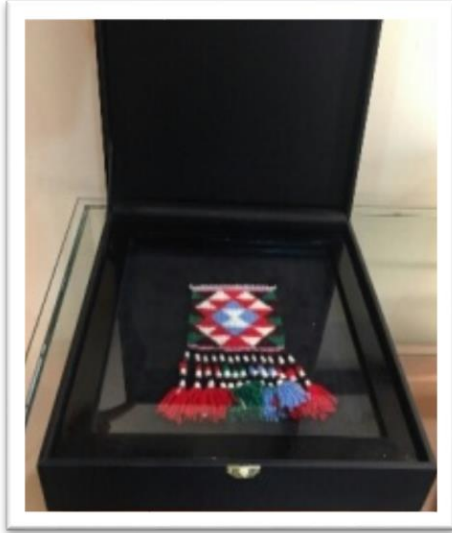
احصائيات





وزارة العمل
والتنمية الاجتماعية
المملكة العربية السعودية

رؤية
VISION 2030
المملكة العربية السعودية
KINGDOM OF SAUDI ARABIA



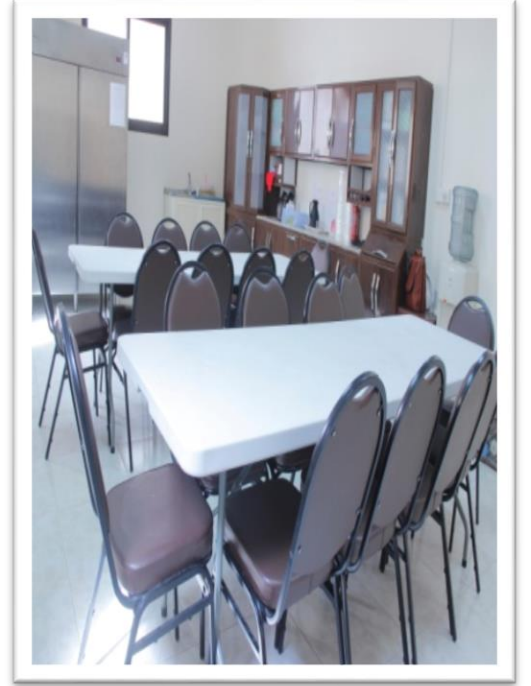
• الانتاج الحرفى :

تم تطوير خط الانتاج الفني في الجمعية من خلال
استحداث تصاميم جديدة مبتكرة المنتجات الفنية .



وزارة العمل
والتنمية الاجتماعية
المملكة العربية السعودية

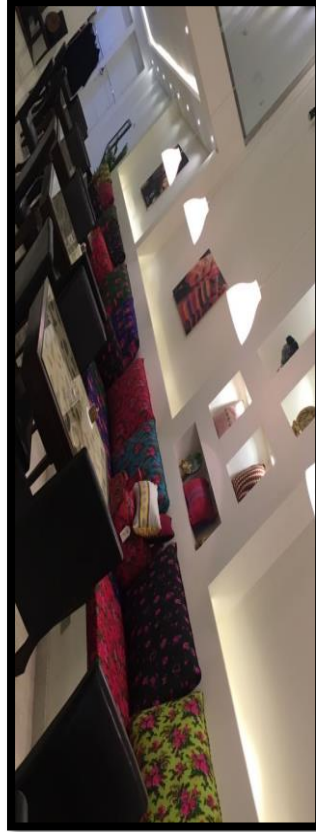
رؤية
VISION 2030
المملكة العربية السعودية
KINGDOM OF SAUDI ARABIA



مبادرات أخرى :

• افتتاح خط للتمور ضمن خطوط الجمعية الإنتاجية:

لقد تم توقيع اتفاقية عمل بين شركة تمور الراجحية وجمعية حرفة بهدف توفير فرص عمل للفتيات السعوديات من خلال توظيف (40 موظفة) للعمل على فرز وتعبئة وتغليف التمور على ثلاث درجات أولى وثانية وثالثة , وتم تدريب الموظفات على اهم معايير الجودة , حيث بلغ الحجم الإجمالي للعمل المنجز في معمل فرز وتعبئة التمور لعام 1436هـ (10,269) كرتون ولعام 1437هـ (33,317) كرتون .



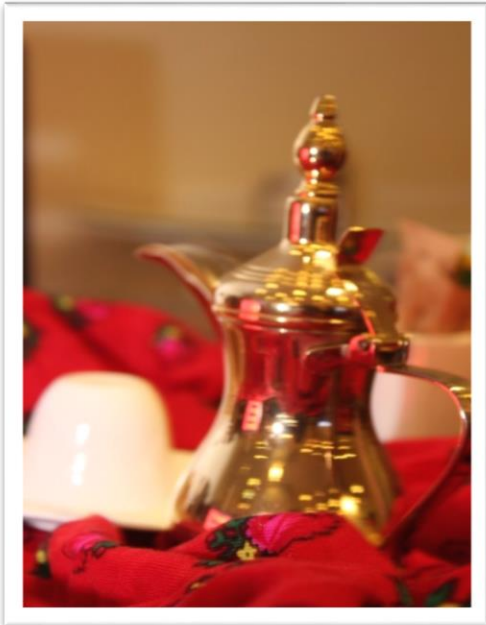
كوفي شوب حرفة

من مشاريع حرفة القائمة مقهى حرفة في العثيم مول
ونتيجة لنجاح التجربة تم بحمد الله التوسع وافتتاح فرع
للمقهى في الرس .



وزارة العمل
والتنمية الاجتماعية
المملكة العربية السعودية

رؤية
VISION 2030
المملكة العربية السعودية
KINGDOM OF SAUDI ARABIA





وزارة العمل
والتنمية الاجتماعية
المملكة العربية السعودية

رؤية
2030
المملكة العربية السعودية
KINGDOM OF SAUDI ARABIA



مشروع حرفة للتطوير :

• أهداف المشروع :

- الحاجة إلى مشروع استثماري لصالح حرفيات واسر الجمعية.
- الاستغلال الأمثل لمنتجات الحرفيات في مشروع ناجح .
- خلق فرص إنتاج للفتيات وخريجات الاقتصاد المنزلي والخياطة .
- الحفاظ على المنتج التراثي من الاندثار وتطوير التراث وربطه بالعصر الحالي والمستقبلي .
- مبرراته :
- عدم وجود استثمار جيد لمنتجات الحرف اليدوية.
- ضعف انتاج غالبية الحرفيات .
- المراجع (دراسة اوضاع الاسر المنتجة في منطقة القصيم 2011م) للوقوف على اهم العوائق التي تواجهه الفتيات والأسر المنتجة وصاحبات المشاريع الصغيرة وحيث كان اهم مخرجاتها:

- الافتقار لتطوير المنتج الحرفي ودمجه بالحاضر وهذا ما نطمح إليه في هذا المشروع .



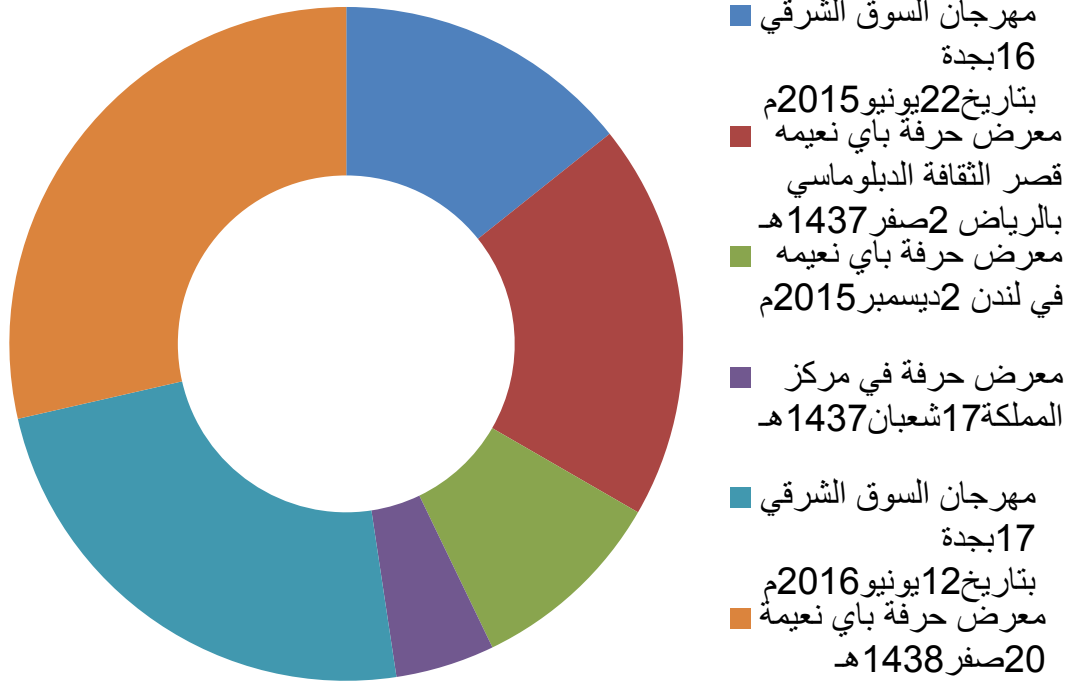


وزارة العمل
والتنمية الاجتماعية
المملكة العربية السعودية

رؤية
VISION 2030
المملكة العربية السعودية
KINGDOM OF SAUDI ARABIA



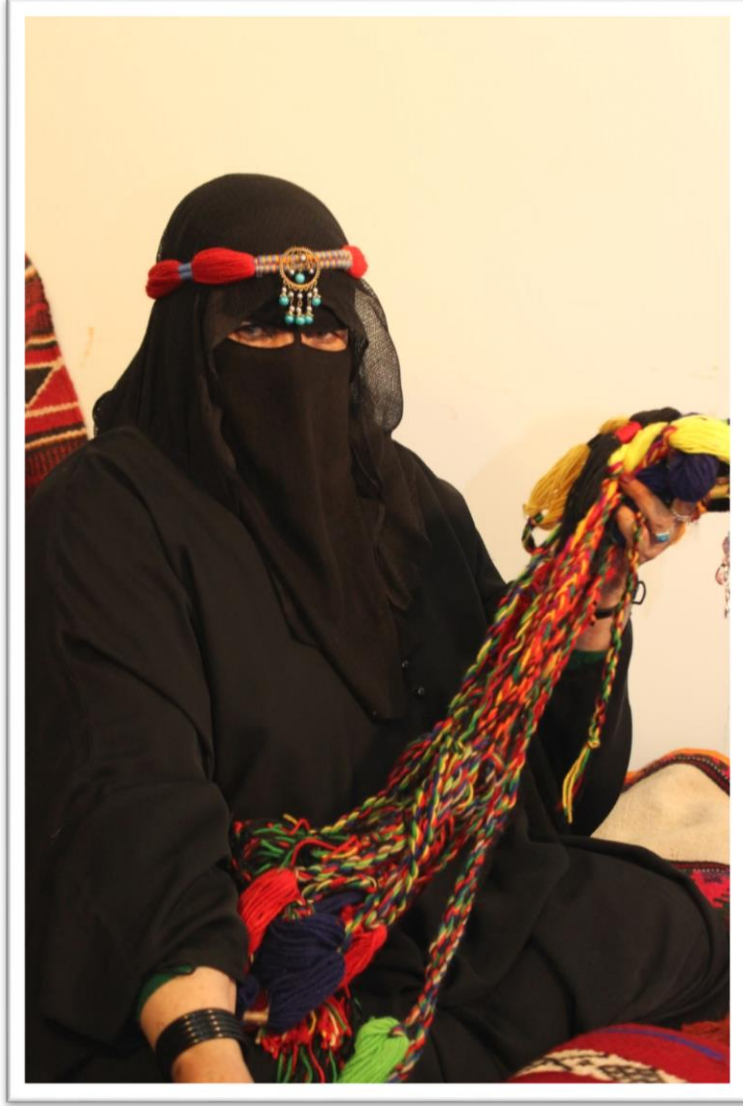
قنوات التسويق





وزارة العمل
والتنمية الاجتماعية
المملكة العربية السعودية

رؤية
VISION 2030
المملكة العربية السعودية
KINGDOM OF SAUDI ARABIA



الأثر الإجمالي للمشروع

- المشاركة الاجتماعية والايجابية للحرف اليدوية ودخولها التجارة المحلية والعالمية .
- تحقيق الاستدامة المالية للجمعية والحرفيات .
- التأهيل الحرفي من خلال ضبط الانتاج بمعايير جودة عالية

من الناحية الاقتصادية :

- تمت زيادة الدخل بنسبه 45% عن السابق بسبب زيادة فرص الإنتاجية.
- إيراد شبة دائم للحرفية .
- تسويق أمثل لمنتجات الحرفية.
- مشاركة الحرفية في المعارض المحلية والخارجية.
- دعم الحرف اليدوية إقتصادياً والمساهمة في اتساعها داخل المملكة وخارجها .

• جانب من الدعوات :

Princess Nourah bint Mohammad Al Saud and The Multipurpose Women's Cooperative in Qassim (Herfah) cordially invite you to the exhibition of

Herfah
by Naeema AlShuhail

The exhibition highlights the collaboration between fashion designer Naeema AlShuhail and Herfah to promote the incredible craftsmanship of the female artisans of Qassim, Saudi Arabia.

May 24th until May 30th, open to families
Open to women

The Plaza, Kingdom Centre, Riyadh
#HerfahbyNaeema #HerfahbyNaeema

Sponsored by The Kingdom Centre
@KingdomCentreSA

تتشرف الأميرة نورة بنت محمد آل سعود و الجمعية التعاونية النسائية متحدة الأقران بمنطقة القصيم (حرفة) بدعوتكم لمشاهدة معرض مجموعة حرفة باي نعيمة

المعرض يسلط الضوء على تعاون بين مصممة الأزياء نعيمة الشهيل و حرفة نسائية و تعزيز العمل اليدوي من خلال الجمع بين التراث المحلي و الحداثة

إلى على إلى إلى على - العرائل
من الساعة 4 إلى 7 مساءً
البنات مركز الملكة الفيصل

#HerfahbyNaeema #HerfahbyNaeema

برعاية مركز الملكة
@KingdomCentreSA

HERFAH
BY NAEEMA ALSHUHAIL

Arab British Chamber of Commerce cordially invites you to the first exhibition of Herfah By Naeema AlShuhail in London - A Farwa collection from Saudi handicrafts.

A Saudi collection that targets a generation that dreams of a sense of belonging and the desire of preserving the past in the memory of the present.

December 1st & 2nd at 4 - 7 pm
43 Upper Grosvenor Street
Mayfair, London, W1K 2NJ

t: +966 59 584 0807
e: info@naeemalshuhail.com

AIMWALEED
PHILANTHROPIES
الهيئة الخيرية
للإغاثة والتنمية

A nation's culture resides in the hearts and in the soul of its people.

- MAHATMA GANDHI

HERFAH
by Naeema

HRII Princess Nourah bint Mohammad AlSaud cordially invites you to discover the beautiful craftsmanship "Herfah" of the women of AlQassim, as seen through the eyes of the talented designer Naeema AlShuhail. A collaboration that aims to empower women while preserving and promoting Saudi culture.

November 21 to 23
4pm to 10 pm
Cultural Palace, Diplomatic Quarter
Riyadh

HERFAH
by Naeema

#HerfahbyNaeema

من الناحية الإنتاجية :

✓

- تحسنت مهارة اليد الحرفية بنسبة 60% عن السابق بسبب ضبط الجودة والكفاءة الإنتاجية.
- التطوير والإبتكار من خلال إستحداث تصاميم جديدة .
- خلق خطوط إنتاج جديدة للعميل من خلال تطوير المنتج التراثي و ضبط الجودة وغيرها .
- تنمية المهارات الفردية

من الناحية الاجتماعية :

✓

- نلاحظ زيادة ثقة الحرفية بنفسها وتفاعلها مع المجتمع .
- خلق فرص عمل جديدة .
- تدريب وتأهيل للحرفية .
- تفعيل دور المرأة في المجتمع .

- الاستخدام الأمثل لطاقات الحرفية.
- تمكين الأسر المنتجة من تطوير منتجاتهم .

رؤية
2030
المملكة العربية السعودية
KINGDOM OF SAUDI ARABIA

المملكة العربية السعودية
الجمعية التعاونية النسائية متعددة الأغراض
بمنطقة القصيم (حرفة)

مشروع حرفة لتطوير الاعمال الحرفية بشراكه مع:
Herfah project to develop the Hand-craft with the participation of:

- مؤسسة تركوايز ماوتن تراست
Turquoise Mountain Corporation Trust
- البرنامج الوطني للحرف والصناعات اليدوية (بارع)
(National Program for handicraft industries (Bara'a

حرف السعودية
054 204 8882

TURQUOISE MOUNTAIN

مشروع شراكة جمعية حرفة مع مؤسسة التركيز ماونتن تراست ومؤسسة الوليد بن طلال الخيرية والبرنامج الوطني للحرف والصناعات اليدوية "بارع" للتطوير والتسويق :

- يهدف المشروع الى بناء القدرة الإنتاجية وتأمين الوصول الى الأسواق لصالح النساء العاملات في قطاع النسيج التقليدي , بالإضافة الى دعم المشاريع الحرفية عن طريق توفير تدريب داخل الصفوف , ذلك من شأنه تمكين الحرفيات على صناعة منتجات يدوية فريدة وإحداث دخل من المبيعات . تكون كافة الخطوات متجذره في التصاميم التقليدية السعودية مع لمسة معاصرة تضمن الوصول الى أسواق جديدة وتحقق دخل مستدام .

يقدم المعهد العديد من البرامج التدريبية في مجالات متنوعة حسب التصنيف التالي :

• البرامج الحرفية :

إسم البرنامج
الخرز والإكسسوارات
تصميم الهدايا التراثية
الديكوباج
صناعة الإكسسوارات
برنامج السوق (فن الخياطة + فن التسويق)
السدو
التطريز اليدوي
السف
الشنف
التفصيل والخياطة
الكروشية
التطريز اليدوي
اساسيات الرسم بالرصاص

• البرامج الادارية

إدارة الوقت	السكرتارية
إعداد مدربين	السلوك الوظيفي
إدارة شؤون الموظفين	الخيطة والتفصيل
تقييم الأداء	الخط العربي(نظري)
العصف الذهني	الخط العربي(عملي)
إعداد خطة أعمال مشروع جديد	مهارات التصميم الزخرفي
فن التسويق	صناعة الصابون
قيادة الفريق	إعداد دراسة جدوى للمشاريع الصغيرة
تحقيق الجودة	إعداد دراسة جدوى للمشاريع الصغيرة
صياغة استراتيجيات المنافسة	أهمية وإدارة فريق العمل
تنسيق الحفلات	التقنية خطوة بخطوة
المهارة في العلاقات العامة	القيادة الإدارية
الرقابة على التكاليف	إتكتيت الحوار
التواصل الفعال	العمل في إطار الموازنات
فن الإلقاء	أساسيات التصوير
حل المشكلات	قواعد التفكير المنظم
الهاسب(السلامة الغذائية)	

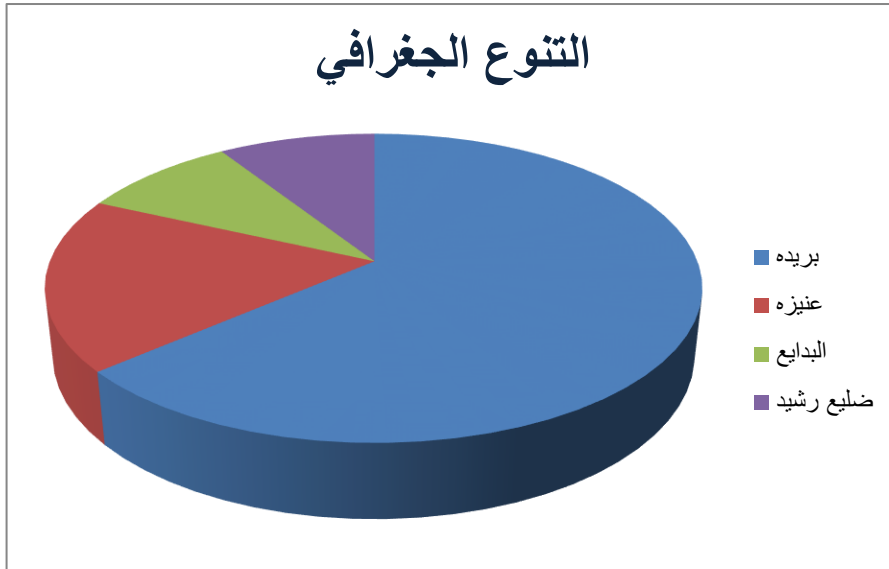
• ملحق :

«مشروع حرفة لترميم مساكن الحرفيات»

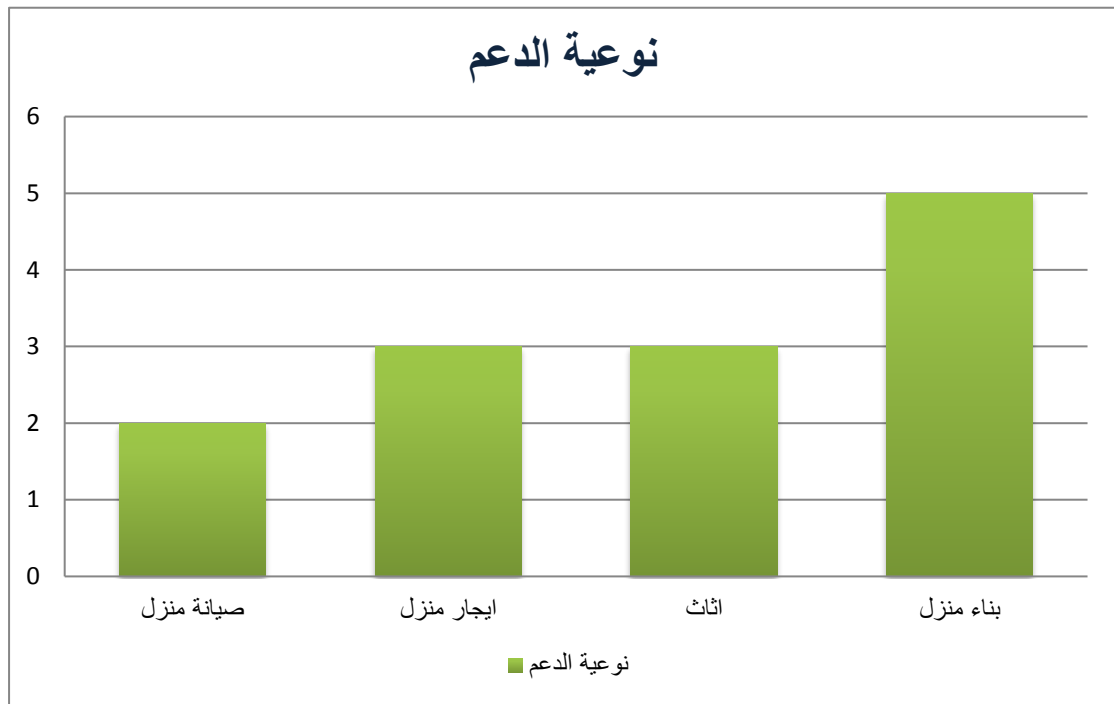
- على الرغم من كون الحرفيات والأسر يمتلكن مهارة لكن الدخل الشهري لهن متدنى جدا , تقدم الحرفيات طلبات اعانه خاصة بمنازلهن الأغلبية العظمى منها ترميم و قد وفرت الجمعية لهن العون.
- رمت الجمعية منازل الحرفيات رغبة فى ان تكون بيئة المنزل مناسبة للإنتاج و نعزز بذلك العمل عن بعد.
- تخطط الجمعية لإضافة امكانية التواصل عن بعد لتقدم تدريبا فى مواقع بعيدة عن الجمعية بل مستوى انحاء المملكة .

التوزيع الجغرافي

- بريده
- عنيزة
- البدائع



حسب نوعية الاعانة





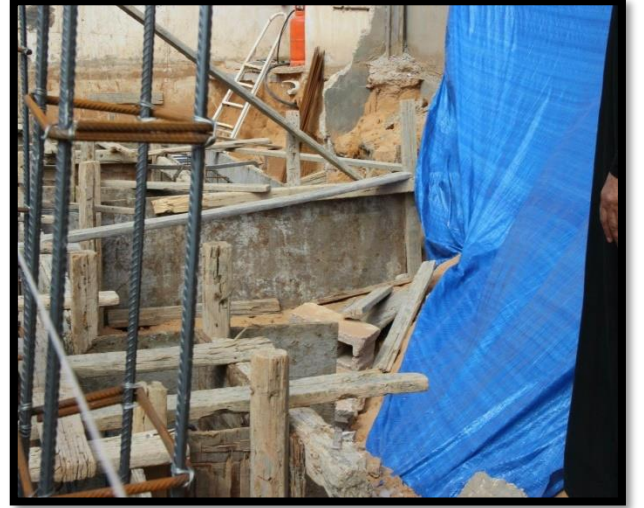
وزارة العمل
والتنمية الاجتماعية
المملكة العربية السعودية

رؤية
VISION 2030
المملكة العربية السعودية
KINGDOM OF SAUDI ARABIA



الوثائق

• جانب من البناء



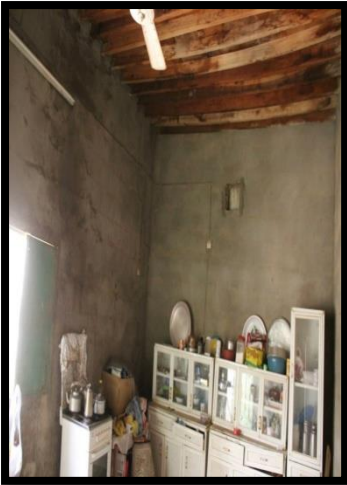


وزارة العمل
والتنمية الاجتماعية
المملكة العربية السعودية

رؤية
VISION 2030
المملكة العربية السعودية
KINGDOM OF SAUDI ARABIA



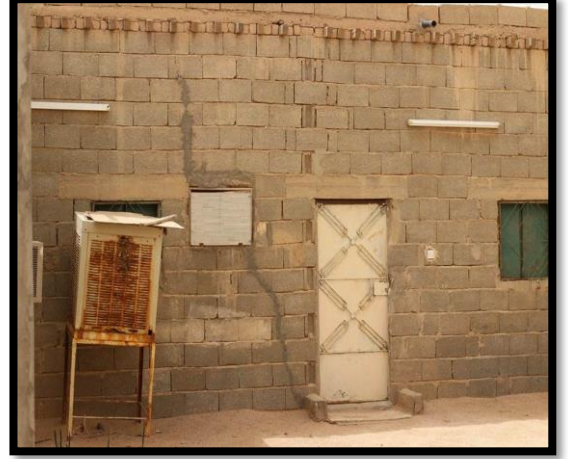
• جانب من الصيانة





وزارة العمل
والتنمية الاجتماعية
المملكة العربية السعودية

رؤية
VISION 2030
المملكة العربية السعودية
KINGDOM OF SAUDI ARABIA



• جانب من التأثيث





وزارة العمل
والتنمية الاجتماعية
المملكة العربية السعودية

رؤية
2030
المملكة العربية السعودية
KINGDOM OF SAUDI ARABIA



شركائنا في النجاح



وزارة العمل
والتنمية الاجتماعية
المملكة العربية السعودية



إمارة منطقت الرياض



جامعة الأميرة نورة بنت عبد الرحمن
Princess Nourah bint Abdulrahman University



أرامكو السعودية
Saudi Aramco